

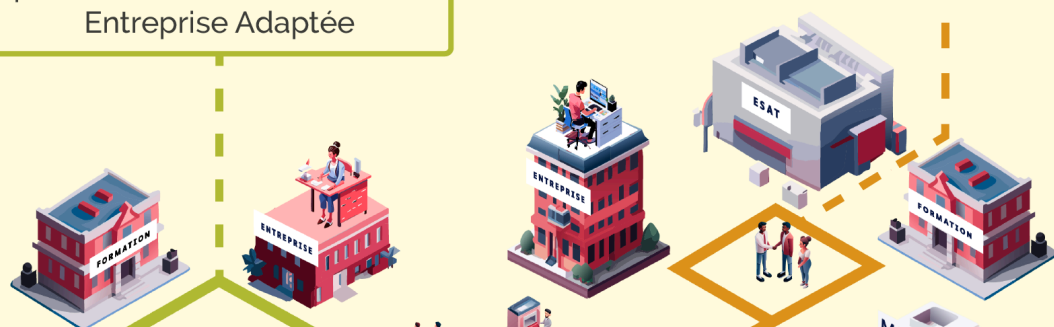
Les différents Parcours Professionnels pour les Personnes en Situation de Handicap

Parcours 2 :

J'exerce une activité professionnelle en Mise à Disposition

Parcours 3 :

J'exerce une activité professionnelle au sein d'une Entreprise Adaptée



Parcours 1 :

J'exerce une activité professionnelle en ESAT

Parcours 4 :

J'exerce une activité professionnelle au sein d'une entreprise du milieu ordinaire



Découvrir notre infographie